



MARTEAUX HYDRAULIQUES GAMMES MB ET HB

Rendement et performances élevés,
bruit et vibrations réduits



Atlas Copco

Un rendement et une performance sur lesquels vous pouvez compter !

Nous avons introduit le marteau hydraulique sur le marché il y a 50 ans,

et cet outil a véritablement transformé les industries de la construction et de l'exploitation minière. Nous avons continué à faire évoluer ce concept gagnant en nous focalisant sur votre productivité et vos coûts d'utilisation.

Tout ce dont vous souhaitez bénéficier avec un marteau hydraulique

Les marteaux hydrauliques moyens et lourds sont des produits très efficaces et hautement adaptables, ce qui les rend extrêmement polyvalents. Ils associent ainsi efficacité et performance de haut niveau avec une longévité élevée et un faible impact environnemental.

Nous nous engageons pour une productivité durable – Telle est la promesse de notre marque.

Avec nous, pas de surprise !

Atlas Copco Construction Tools est une entreprise certifiée selon les normes ISO 9001:2008, ISO 14001:2004 et OHSAS18001:2007.

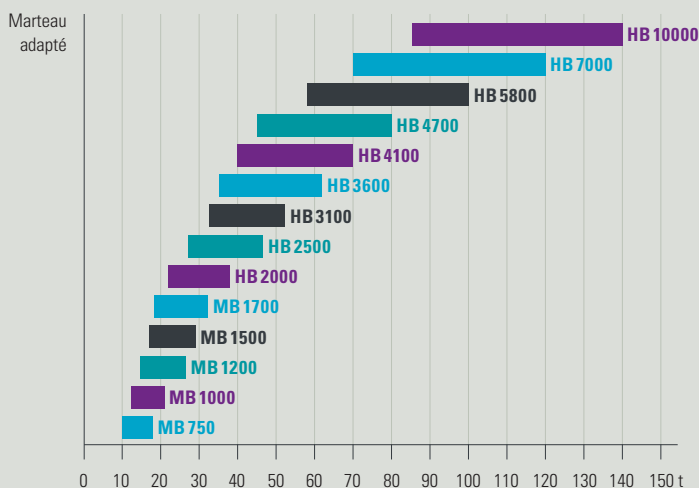
Nos marteaux hydrauliques sont conformes aux prescriptions des directives CE 2006/42/CE (directive machines) et 2000/14/CE (directive sur le bruit).

Quel que soit votre type d'industrie

Optez pour nos marteaux hydrauliques comme partenaire dans une vaste plage de tâches. Adaptables sur de nombreux engins porteurs tels que les pelles à pneus ou sur chenilles, ils vous permettront d'effectuer le travail rapidement et de manière économique !

Catégories de porteur (poids)

Ce tableau offre un guide approximatif. Pour avoir une parfaite adéquation entre porteur et outil, contactez votre service Client Atlas Copco ou votre revendeur local.



Aperçu des applications

			SB	MB	HB
Mines et carrières					
	Travaux préliminaires	<ul style="list-style-type: none"> › Enlèvement des terrains morts › Mise à niveau de gradins, routes et rampes › Purgeage de plafonds, fronts de taille et côtes 	●	●	○
	Fragmentation secondaire	<ul style="list-style-type: none"> › Fragmentation de blocs rocheux d'éboulis › Élimination de blocages sur concasseurs 	○	●	●
	Abattage primaire	<ul style="list-style-type: none"> › Abattage de roches sélectif › Exploitation de roches sans explosifs 	—	○	●
Démolition et rénovation					
	Structures maçonnées	<ul style="list-style-type: none"> › Maçonneries en briques › Pierres naturelles › Béton cellulaire 	●	○	—
	Structures en béton	<ul style="list-style-type: none"> › Béton léger › Béton standard 	●	●	○
		› Béton compact	—	○	●
	Structures composites en acier et béton	<ul style="list-style-type: none"> › Béton armé › Béton précontraint › Béton armé de fibres 	○	●	●
	Pavements	<ul style="list-style-type: none"> › Asphalte › Béton › Revêtements composites 	●	●	●
Construction					
	Travaux de terrassement	<ul style="list-style-type: none"> › Creusement de tranchées › Construction de puits › Excavation 	○	●	●
	Construction de tunnels	<ul style="list-style-type: none"> › Creusement de tunnels › Purgeage de plafonds, fronts de taille et côtes › Mise à niveau du sol 	○	●	●
	Dragage	<ul style="list-style-type: none"> › Approfondissement et élargissement de canaux › Approfondissement et élargissement de docks 	○	○	●
	Aménagement de jardins et de paysages	<ul style="list-style-type: none"> › Clôtures › Excavation › Fragmentation de roches 	●	○	—
	Travaux de fondation	› Mise à niveau du sol	—	○	●
	Construction de bâtiments	› Fonçage de piliers de fondation	—	○	●
Industrie métallurgique					
	Recyclage de scories	<ul style="list-style-type: none"> › Fragmentation de blocs de scories › Élimination de blocages sur concasseurs 	○	●	●
	Nettoyage et dégarnissage	<ul style="list-style-type: none"> › Poches › Embouchures de convertisseurs › Fours 	●	○	—

● Optimal ○ Adapté — Non-adapté

Votre travail, nos marteaux





FRAGMENTATION PRIMAIRE



FRAGMENTATION SECONDAIRE

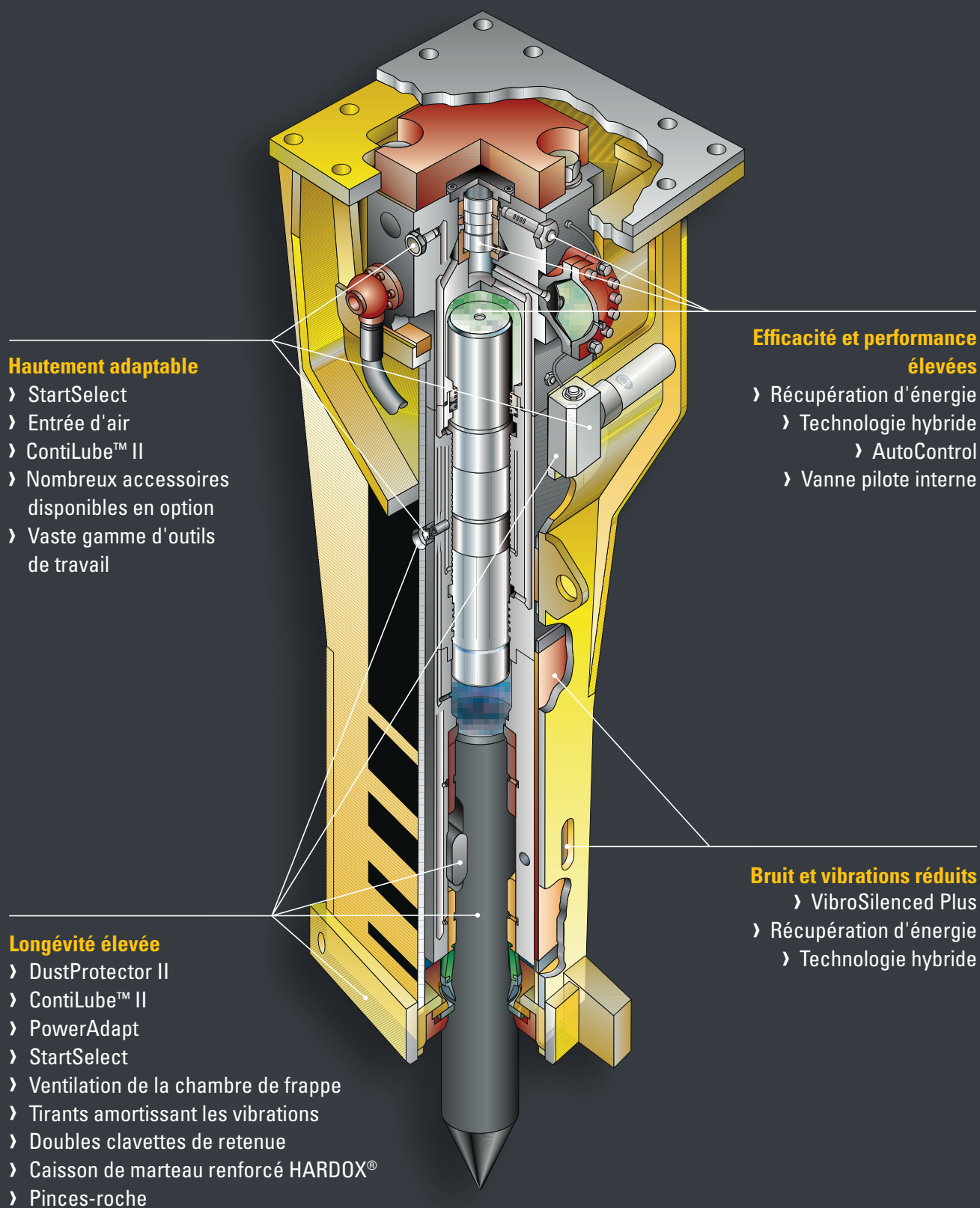


ENFONCE-PIEUX



CONSTRUCTION DE TUNNELS

Des caractéristiques qui font la différence



- › **Système de récupération d'énergie utilisant automatiquement** l'énergie générée par le recul du piston pour augmenter la performance sans apport hydraulique supplémentaire et en réduisant les vibrations
- › Système de commutation automatique de la longueur de course du piston **AutoControl** permettant d'ajuster la fréquence des coups pendant le fonctionnement afin d'optimiser la performance.
 - › Mode suppress course longue permettant de fournir une énergie de percussion élevée et un taux de percussion normal dans la roche dure
 - › Mode suppress course courte permettant de fournir une énergie de percussion normale et un taux de percussion élevé dans les matériaux tendres
- › Soupape de contrôle interne pour une efficacité accrue
- › La soupape **StartSelect** intégrée permet à l'opérateur de choisir le mode de démarrage du marteau hydraulique en fonction des conditions d'utilisation en quelques étapes simples
 - › En mode AutoStart, le marteau démarre sans appliquer de force sur l'outil suppress afin de simplifier son maniement
 - › En mode AutoStop, le marteau hydraulique démarre uniquement lorsqu'une force est appliquée sur l'outil suppress de sorte à prévenir des frappes à vide
- › Système breveté de protection contre la poussière **DustProtector II**, combine 2 racleurs au fonctionnement indépendant, l'un pour les débris grossiers et l'autre pour la poussière fine, permettant de prolonger la durée de vie suppress des composants et de réduire la consommation de graisse
- › Clapet anti-retour actif **permettant de ventiler la chambre de percussion** pendant le mouvement de remontée du piston, minimisant ainsi la pénétration de poussière abrasive et de graisse contenant de la poussière de la section de guidage de l'outil
- › **Entrée d'air** permettant la connexion d'une alimentation en air comprimé pour les travaux sous-marins et le creusement de tunnels
- › Atlas Copco a conçu la pompe de lubrification à amorçage automatique **ContiLube™ II** à débit de graisse réglable, directement montée sur le marteau hydraulique, pour garantir un fonctionnement ininterrompu et une lubrification optimisée
- › **Technologie hybride** avec un accumulateur de percussion à l'azote intégré garantissant une énergie de percussion élevée, un démarrage sécurisé et un fonctionnement souple
- › La valve de surpression intégrée **PowerAdapt** coupe le marteau hydraulique lorsque la pression de service n'est pas en accord avec les spécifications afin d'éviter des temps coûteux d'immobilisation et de réparation
- › Deux clavettes de retenue **de forme ovale**, avec un système de verrouillage simple et fiable, pour un remplacement rapide de l'outil et une longévité accrue
- › Caisson de marteau **entièrement fermé** prévenant toute usure du mécanisme de percussion, et renforts en HARDOX® avec pinces-roche dans la section inférieure du caisson du marteau permettant d'éviter toute usure prématurée
- › **Système VibroSilenced Plus** garantissant l'isolation du mécanisme de percussion et du caisson de marteau grâce à des éléments amortisseurs et de guidage en polyuréthane et au scellage de toutes les ouvertures du marteau afin de réduire le bruit et les vibrations
- › **Tirants amortissant les vibrations** avec collet en polyuréthane et système de verrouillage HeliCoil pour une longévité élevée
- › **Pièces et composants entièrement interchangeables** pour une maintenance et un entretien conditionnel

Gamme de marteaux MB



		MB 750	MB 1000	
Caractéristiques techniques	Classe d'engins porteurs ¹⁾	t	10–17	12–21
	Poids en service ²⁾	kg	750	1 000
	Débit d'huile	l/min	80–120	85–130
	Pression de service	bars	140–170	160–180
	Puissance d'alimentation hydraulique maxi	kW	34	39
	Fréquence de percussion	coups/min	370–840	350–750
	Diamètre des outils	mm	100	110
	Niveau de puissance acoustique garanti ³⁾	dB(A)	117	119
	Niveau de pression acoustique (r=10 m) ³⁾	dB(A)	88	90
Aperçu des fonctions	Récupération d'énergie		●	●
	ContiLube™ II		●	●
	AutoControl		–	●
	AutoStart		●	●
	StartSelect (AutoStart & AutoStop)		–	–
	Entrée d'air (pour les travaux sous-marins/de creusement de tunnels)		●	●
	DustProtector II		○	○

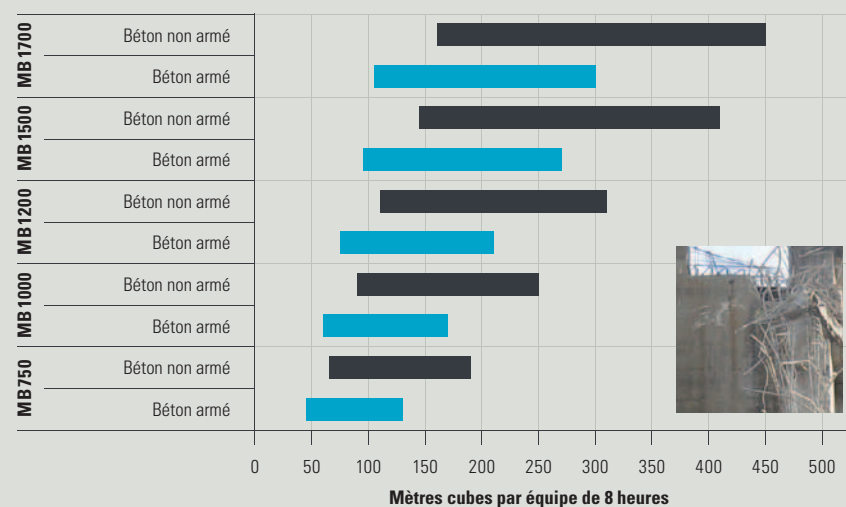
1) Les poids indiqués ne concernent que des engins porteurs en version standard. Pour toute divergence, contacter Atlas Copco et/ou le fabricant de l'engin.
 2) Marteau MB/HB avec caisson, pièce d'adaptation standard et outil à emmancher. EN ISO 3744 conformément à la directive 2000/14/CE.
 Des mesures détaillées sont présentées dans les Consignes de sécurité et d'utilisation du produit. Disponibles sur www.acprintshop.com
 ● = standard ○ = en option

Estimations de production

Les évaluations des produits reprises sur les graphiques peuvent être influencées par un grand nombre de facteurs parmi lesquels :

- › le type, la structure et la dureté du matériau à briser
- › le degré de broyage du matériau requis
- › le réglage et l'état de l'engin porteur et du marteau hydraulique
- › les aptitudes et l'expérience de l'opérateur

Estimations de production dans le BÉTON



Ces estimations sont données à titre indicatif et ne sont pas contractuelles.

	MB 1200	MB 1500	MB 1700
	15–26	17–29	19–32
	1 200	1 500	1 700
	100–140	120–155	130–170
	160–180	160–180	160–180
	42	46	51
	340–680	330–680	320–640
	120	135	140
	117	120	121
	88	91	91
	●	●	●
	●	●	●
	●	●	●
	–	–	–
	●	●	●
	●	●	●
	○	○	○

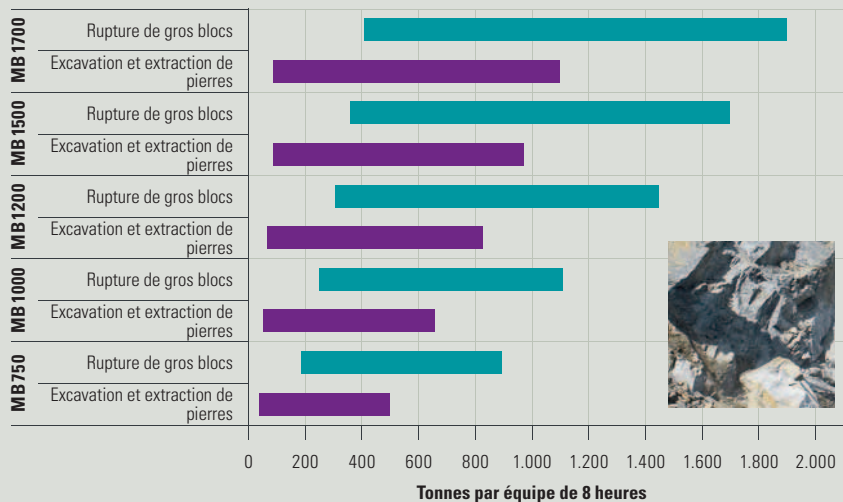


Scannez le code et regardez la vidéo consacrée à l'installation du marteau et aux instructions d'utilisation



Engin porteur avant de procéder au montage.

Estimations de production dans la PIERRE



Gamme de marteaux HB



			HB 2000	HB 2500
Caractéristiques techniques	Classe d'engins porteurs ¹⁾	t	22 – 38	27 – 46
	Poids en service ²⁾	kg	2 000	2 500
	Débit d'huile	l/min	150 – 190	170 – 220
	Pression de service	bars	160 – 180	160 – 180
	Puissance d'alimentation hydraulique maxi	kW	57	66
	Fréquence de percussion	coups/min	300 – 625	280 – 580
	Diamètre des outils	mm	145	155
	Niveau de puissance acoustique garanti ³⁾	dB(A)	120	121
	Niveau de pression acoustique (r=10 m) ³⁾	dB(A)	91	92
Aperçu des fonctions	Récupération d'énergie		●	●
	ContiLube™ II		●	●
	AutoControl		●	●
	StartSelect (AutoStart & AutoStop)		●	●
	Entrée d'air (pour les travaux sous-marins/de creusement de tunnels)		●	●
	PowerAdapt		●	●
	DustProtector II		○	○

1) Les poids indiqués ne concernent que des engins porteurs en version standard. Pour toute divergence, contacter Atlas Copco et/ou le fabricant de l'engin porteur avant de procéder au montage.

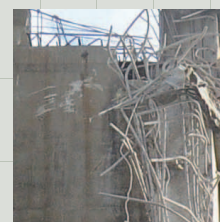
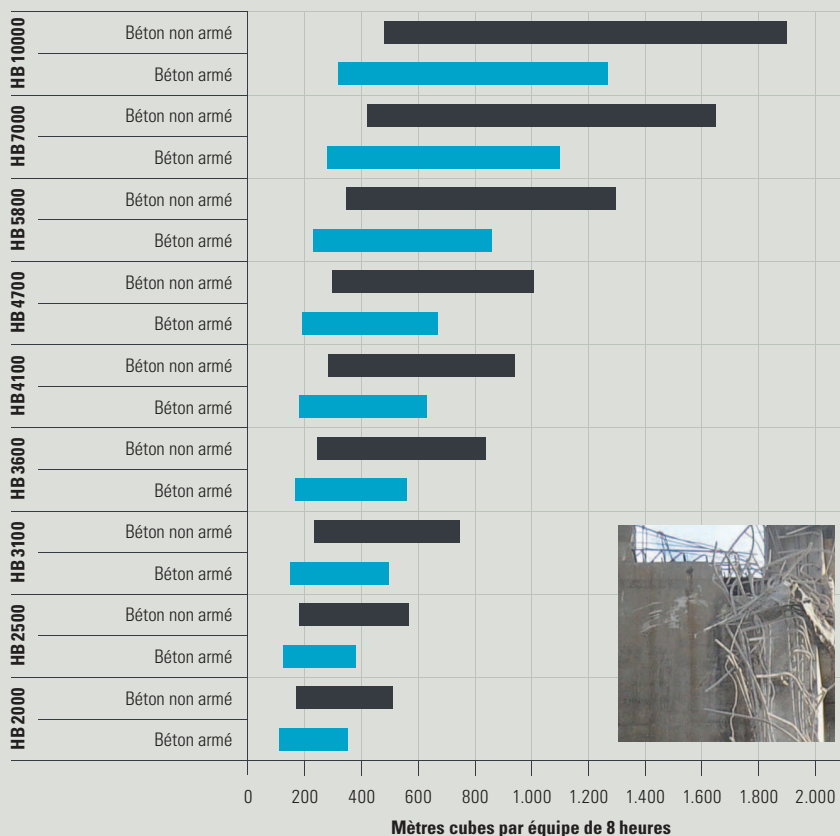
2) Marteau MB/HB avec caisson, pièce d'adaptation standard et outil à emmancher. EN ISO 3744 conformément à la directive 2000/14/CE.

Estimations de production

Les évaluations des produits reprises sur les graphiques peuvent être influencées par un grand nombre de facteurs parmi lesquels :

- › le type, la structure et la dureté du matériau à briser
- › le degré de broyage du matériau requis
- › le réglage et l'état de l'engin porteur et du marteau hydraulique
- › les aptitudes et l'expérience de l'opérateur

Estimations de production dans le BÉTON



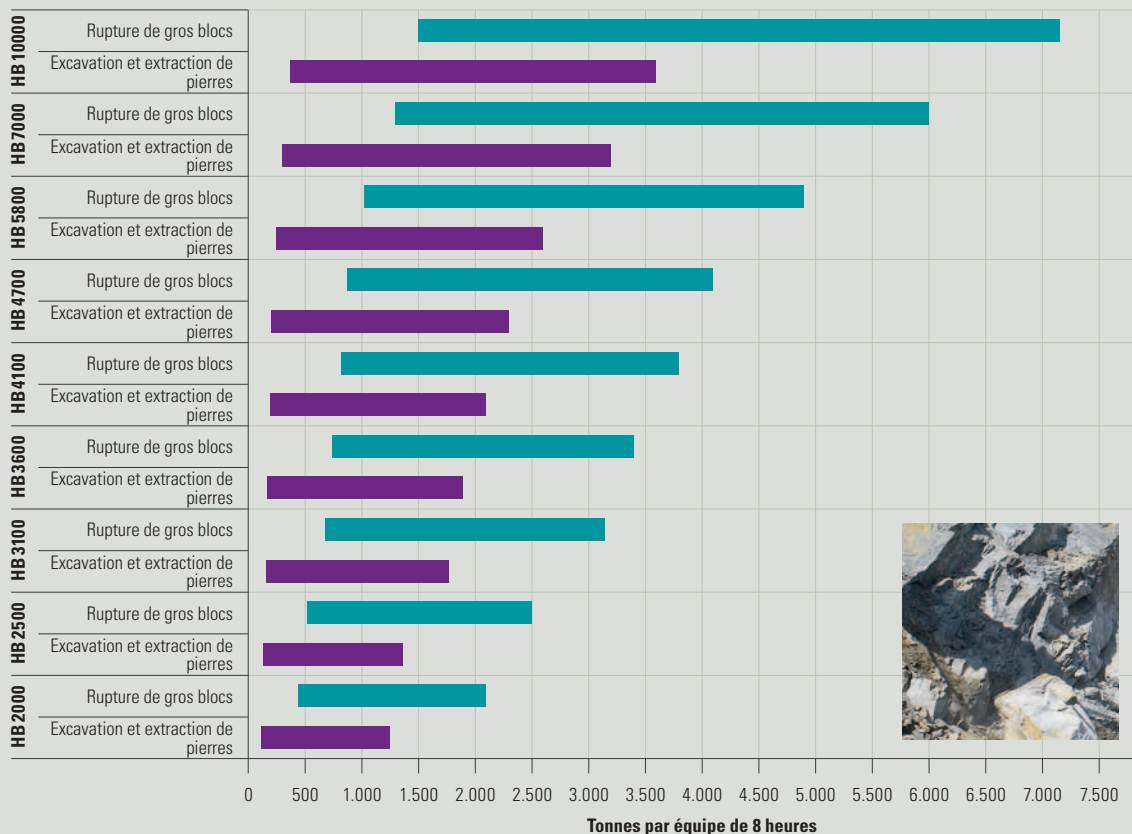
Ces estimations sont données à titre indicatif et ne sont pas contractuelles.

	HB 3100	HB 3600	HB 4100	HB 4700	HB 5800	HB 7000	HB 10000
	32–52	35–63	40–70	45–80	58–100	70–120	85–140
	3 100	3 600	4 100	4 700	5 800	7 000	10 000
	210–270	240–300	250–320	260–360	310–390	360–450	450–530
	160–180	160–180	160–180	160–180	160–180	160–180	160–180
	81	90	96	108	117	135	159
	280–560	280–560	280–550	280–540	280–480	280–450	250–380
	165	170	180	190	200	210	240
	120	123	124	126	121	121	123
	91	93	94	97	92	92	93
	●	●	●	●	●	●	●
	●	●	●	●	●	●	●
	●	●	●	●	●	●	●
	●	●	●	●	●	●	●
	●	●	●	●	●	●	●
	●	●	●	●	●	●	●
	○	○	○	○	○	○	●

Des mesures détaillées sont présentées dans les Consignes de sécurité et d'utilisation du produit. Disponibles sur : www.acprintshop.com

● = standard ○ = en option

Estimations de production dans la PIERRE

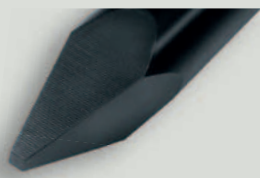


Outils de travail

L'offre complète proposée dans nos gammes ClassicLine et SilverLine vous permet de bénéficier d'un marteau hydraulique performant dans vos activités quotidiennes.



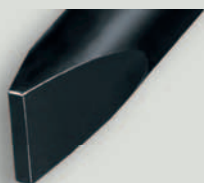
Pic (conique)



Pic pyramidal



Pic (profil en X)



Burin



Burin (profil en X)



Pilon

Fluides

Lors de l'utilisation d'un marteau hydraulique, il est important d'opter pour la bonne graisse. Notre graisse à burin spéciale pour marteaux hydrauliques offre d'excellentes propriétés dans une vaste plage de température.



Programme 1 + 2 = trois ans de garantie sans surcoût.

Tous nos marteaux hydrauliques bénéficient d'une garantie de trois ans sans surcoût.

- Protection de l'investissement et tranquillité d'esprit
- Totale liberté pour vous concentrer sur vos activités
- Valeur de revente plus élevée du marteau



Modèle	Type d'outil	Classic Line	Silver Line	Largeur de pointe	Longueur utile standard	Longueur utile Dust Protector	Longueur totale
				mm	mm	mm	mm
MB 750	Pic (conique)	●	●	–	550	510	1 000
	Pic (profil en X)	●		–	550	510	1 000
	Burin (en croix)	●	●	100	550	510	1 000
	Burin (profil en X)	●		100	550	510	1 000
	Pilon	●	●	–	550	510	1 000
MB 1000	Pic pyramidal	●	●	–	570	540	1 100
	Pic (profil en X)	●		–	570	540	1 100
	Burin (en croix)	●	●	110	570	540	1 100
	Burin (profil en X)	●		110	570	540	1 100
	Pilon	●	●	–	570	540	1 100
MB 1200	Pic pyramidal	●		–	550	525	1 090
		●	●	–	610	585	1 150
	Pic (profil en X)	●		–	610	585	1 150
	Burin (en croix)	●		120	550	525	1 090
		●	●	120	610	585	1 150
	Burin (profil en X)	●		120	610	585	1 150
Pilon	●	●	–	610	585	1 150	
MB 1500	Pic pyramidal	●		–	525	500	1 070
		●	●	–	630	605	1 175
	Pic (profil en X)	●		–	630	605	1 175
	Burin (en croix)	●		135	525	500	1 070
		●	●	135	630	605	1 175
	Burin (profil en X)	●		135	630	605	1 175
Pilon	●	●	–	630	605	1 175	
MB 1700	Pic pyramidal	●		–	500	470	1 050
		●	●	–	650	620	1 200
	Pic (profil en X)	●		–	650	620	1 200
	Burin (en croix)	●		140	500	470	1 050
		●	●	140	650	620	1 200
	Burin (profil en X)	●		140	650	620	1 200
Pilon	●	●	–	650	620	1 200	

Outils de travail

Modèle	Type d'outil	Classic Line	Silver Line	Largeur de pointe	Longueur utile standard	Longueur utile Dust Protector	Longueur totale
				mm	mm	mm	mm
HB 2000	Pic pyramidal	●		–	515	450	1 080
		●	●	–	665	600	1 230
	Pic (profil en X)	●		–	665	600	1 230
	Burin (en croix)	●		145	515	450	1 080
		●	●	145	665	600	1 230
	Burin (profil en X)	●		145	665	600	1 230
Pilon	●		–	515	450	1 080	
	●	●	–	665	600	1 230	
HB 2500	Pic pyramidal	●		–	480	440	1 150
		●	●	–	680	640	1 350
	Pic (profil en X)	●		–	680	640	1 350
	Burin (en croix)	●		155	480	440	1 150
		●	●	155	680	640	1 350
	Burin (profil en X)	●		155	680	640	1 350
Pilon	●		–	480	440	1 150	
	●	●	–	680	680	1 350	
HB 3100	Pic pyramidal	●		–	595	550	1 300
		●	●	–	745	700	1 450
	Pic (profil en X)	●		–	745	700	1 450
	Burin (en croix)	●		165	595	550	1 300
		●	●	165	745	700	1 450
	Burin (profil en X)	●		165	745	700	1 450
Pilon	●		–	595	550	1 300	
	●	●	–	745	700	1 450	
HB 3600	Pic pyramidal	●		–	570	520	1 300
		●	●	–	770	720	1 500
	Pic (profil en X)	●		–	770	720	1 500
	Burin (en croix)	●		170	570	520	1 300
		●	●	170	770	720	1 500
	Burin (profil en X)	●		170	770	720	1 500
Pilon	●		–	570	520	1 300	
	●	●	–	770	720	1 500	
HB 4100	Pic pyramidal	●		–	620	575	1 400
		●	●	–	820	775	1 600
	Pic (profil en X)	●		–	820	775	1 600
	Burin (en croix)	●		180	620	575	1 400
		●	●	180	820	775	1 600
	Burin (profil en X)	●		180	820	775	1 600
Pilon	●		–	620	575	1 400	
	●	●	–	820	775	1 600	

Modèle	Type d'outil	Classic Line	Silver Line	Largeur de pointe	Longueur utile standard	Longueur utile Dust Protector	Longueur totale
				mm	mm	mm	mm
HB 4700	Pic pyramidal	●		–	660	600	1 450
		●	●	–	860	800	1 650
	Pic (profil en X)	●		–	860	800	1 650
	Burin (en croix)	●		190	660	600	1 450
		●	●	190	860	800	1 650
	Burin (profil en X)	●		190	860	800	1 650
Pilon	●		–	660	600	1 450	
	●	●	–	860	800	1 650	
HB 5800	Pic pyramidal	●		–	665	610	1 500
		●	●	–	865	810	1 700
	Pic (profil en X)	●		–	865	810	1 700
	Burin (en croix)	●		200	665	610	1 500
		●	●	200	865	810	1 700
	Burin (profil en X)	●		200	865	810	1 700
Pilon	●		–	665	610	1 500	
	●	●	–	865	810	1 700	
HB 7000	Pic pyramidal	●		–	735	685	1 600
		●	●	–	935	885	1 800
	Pic (profil en X)	●		–	935	885	1 800
	Burin (en croix)	●		210	735	685	1 600
		●	●	210	935	885	1 800
	Burin (profil en X)	●		210	935	885	1 800
Pilon	●		–	735	685	1 600	
	●	●	–	935	885	1 800	
HB 10000	Pic pyramidal		●	–	–	880	1 900
			●	–	–	780	1 800
	Pic (profil en X)		●	–	–	880	1 900
	Burin (en croix)		●	240	–	880	1 900
			●	240	–	780	1 800
	Burin (profil en X)		●	240	–	880	1 900
Pilon		●	–	–	780	1 800	
		●	–	–	880	1 900	

POUR UNE PRODUCTIVITÉ RESPONSABLE

Nous assumons nos responsabilités à l'égard de nos clients,
de l'environnement et des personnes qui nous entourent.
Et pour nous la performance doit être durable.
C'est ce que nous appelons la productivité responsable.

www.atlascopco.com

The Atlas Copco logo consists of the brand name "Atlas Copco" in a stylized, italicized serif font. It is positioned between two horizontal bars: a solid black bar above and a white bar with a black outline below.