



DAS RICHTIGE GERÄT. DER PASSENDE SERVICE.

**IHR PARTNER FÜR ANBAUGERÄTE,  
DIE LEISTUNG BRINGEN.**

**Hydremag**

[www.hydremag.ch](http://www.hydremag.ch)



# 04

Willkommen bei Hydremag

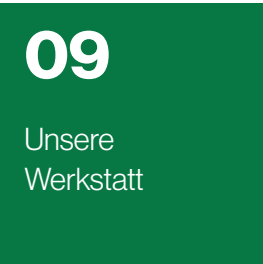
# 06

Verkauf – nachhaltig investieren



# 07

Miete – flexibel und effizient



# 09

Unsere Werkstatt

# 10

Services und Leistungen

# 11

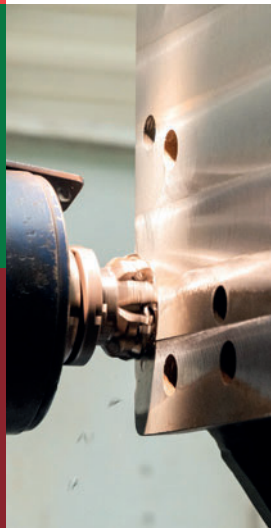
Unser Hauptsitz

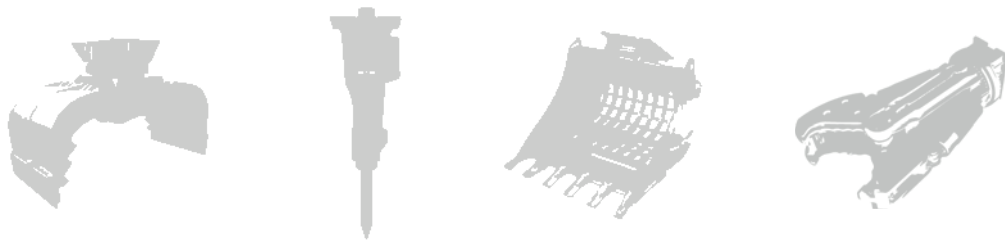
# 12

Standort Payerne

# 13

Standort Niederbipp





Unsere Geschäftsleitung,  
von links nach rechts:

Reto Mock,  
Technischer Leiter

Cédric Roulin,  
Verkaufsleiter Romandie  
und Filiale Payerne

Joshua Hügli,  
Inhaber und  
Geschäftsführer

Andri Bundi,  
Leiter Administration  
und Marketing

### **Sehr geehrte Kundinnen und Kunden, sehr geehrte Geschäftspartner**

Baustellen sind so individuell wie die Herausforderungen, die sie mit sich bringen. Genau hier liegt die Stärke von Hydremag: Wir hören zu, denken mit und finden Lösungen, die in der Praxis überzeugen. Seit über 30 Jahren begleiten wir unsere Kunden mit technischer Kompetenz, Erfahrung und einem klaren Anspruch an Qualität und Verlässlichkeit.

Was uns auszeichnet, ist nicht nur unser breites Sortiment an hochwertigen Anbaugeräten, sondern vor allem unsere persönliche Beratung und unser Verständnis für Ihre Anforderungen.

Ob Miete, Verkauf oder Service – wir sehen uns als Partner, der Sie über den gesamten Projektverlauf hinweg unterstützt. Als inhabergeführtes Familienunternehmen schlägt unser Herz für die Hydremag und ihre Mitarbeitenden.

Vielen Dank für Ihr Vertrauen. Wir freuen uns darauf, auch kommende Herausforderungen gemeinsam mit Ihnen erfolgreich zu meistern.

Herzlichst, Ihre Geschäftsleitung  
der Hydremag AG



## WILLKOMMEN BEI HYDREMAG

Die Hydremag ist Ihr zuverlässiger Ansprechpartner für Abbau-, Abbruch- und Recyclinggeräte. Seit über drei Jahrzehnten stehen wir für praxisorientierte Lösungen, langlebige Technik und partnerschaftliche Zusammenarbeit.

Unsere Kundinnen und Kunden kommen aus unterschiedlichsten Branchen – vom Bau über Recycling bis hin zu Forstwirtschaft und Industrie – und vertrauen auf unser Fachwissen.

### UNSERE PHILOSOPHIE

Jede Baustelle ist einzigartig. Deshalb setzen wir konsequent auf individuelle Beratung statt auf Lösungen von der Stange. Gemeinsam mit Ihnen analysieren wir Einsatzbedingungen, Anforderungen und Ziele, um das optimal geeignete Gerät zu finden. Effizienz, Sicherheit und Wirtschaftlichkeit stehen dabei immer im Mittelpunkt.

UNSERE GERÄTE	OCCASIONEN	ANBAUPLATTEN	SPEZIALANFERTIGUNGEN:
Schauen Sie sich unser breites Sortiment von Anbaugeräten für Miete oder Kauf an. Gerne beantworten wir Ihre Fragen und beraten Sie.	Auf der Suche nach einem günstigen und funktionstüchtigen Occasions-Anbaugerät? Wir helfen Ihnen gerne, etwas Passendes zu finden.	In unserem vielfältigen Angebot von Anbauplatten ist auch Ihre Wunsch-Platte vorhanden. Kontaktieren Sie uns für mehr Informationen.	Haben Sie einen besonderen Wunsch oder benötigen eine Spezialanfertigung? Kommen Sie zu uns – wir kümmern uns persönlich und zuverlässig um Ihr Anliegen.

**STANDORTE****Waldstatt (Hauptsitz)**

Urnäscherstrasse 54  
CH-9104 Waldstatt AR

**Payerne (Filiale)**

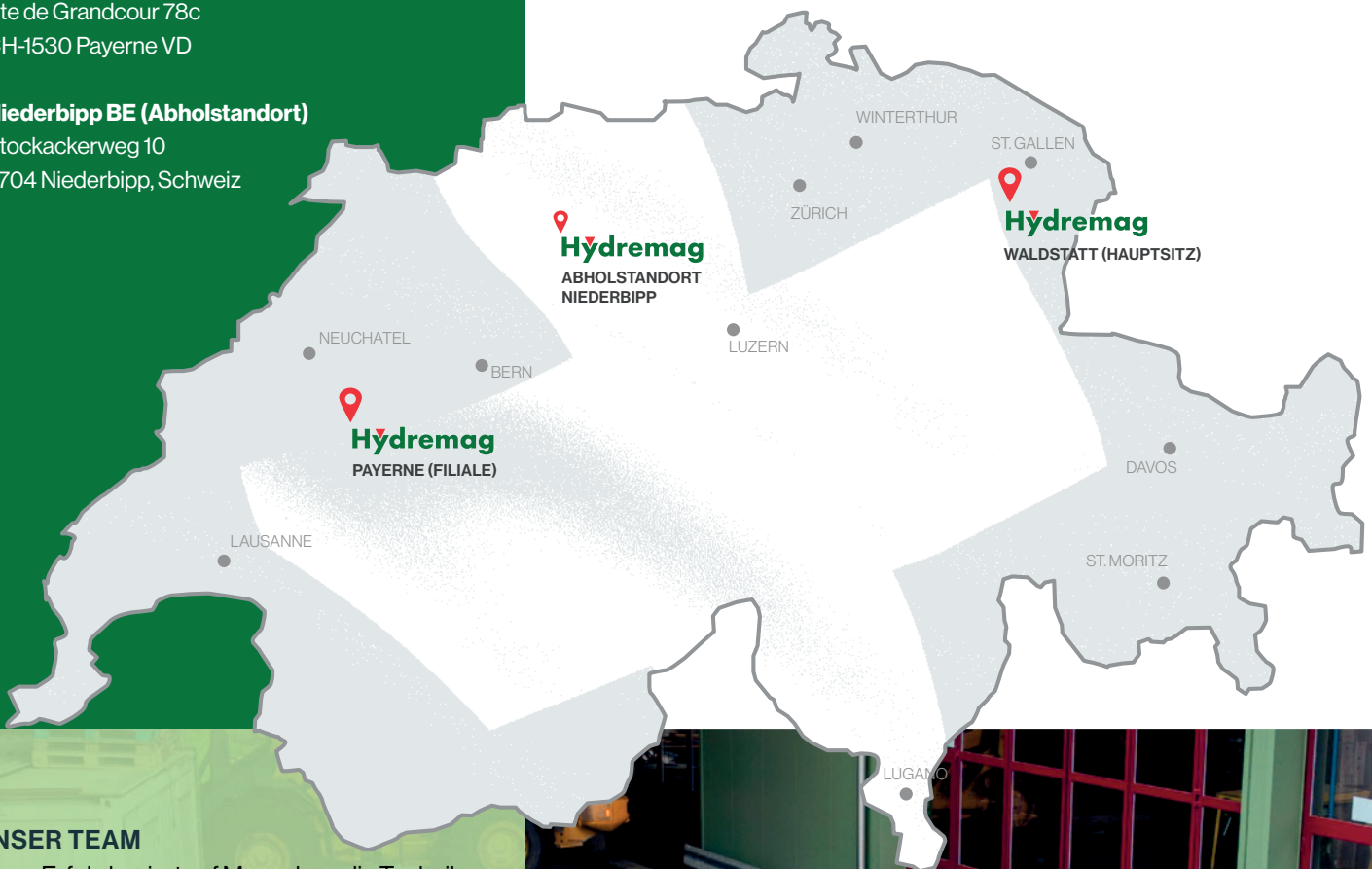
Rte de Grandcour 78c  
CH-1530 Payerne VD

**Niederbipp BE (Abholstandort)**

Stockackerweg 10  
4704 Niederbipp, Schweiz

**SCHWEIZWEIT FÜR SIE DA**

Mit unserem Hauptsitz in Waldstatt (AR), der Filiale in Payerne (VD) und einem zusätzlichen Abholstandort in Niederbipp (BE) garantieren wir kurze Wege, schnelle Verfügbarkeit und persönliche Betreuung – in der gesamten Schweiz.

**UNSER TEAM**

Unser Erfolg basiert auf Menschen, die Technik leben. Ein engagiertes Team aus erfahrenen Fachleuten sorgt täglich dafür, dass Beratung, Logistik und Service reibungslos ineinandergreifen. Weiterbildung, Teamgeist und Verantwortung bilden die Grundlage unserer Arbeit.





## VERKAUF

# NACHHALTIG INVESTIEREN

Beim Kauf von Anbaugeräten geht es um mehr als Technik. Es geht um Investitionssicherheit, Langlebigkeit und zuverlässige Leistung im täglichen Einsatz. Dank unserer langjährigen Marktkenntnis beraten wir Sie objektiv und lösungsorientiert – abgestimmt auf Ihre Maschinen, Einsatzbereiche und Zukunftspläne.

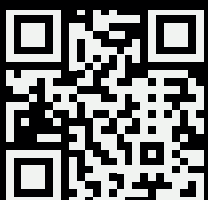
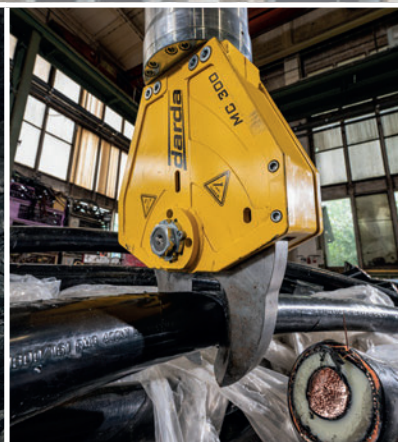
MIETE

# FLEXIBEL UND WIRTSCHAFTLICH

Unser umfangreicher Mietpark bietet Ihnen mit über 600 Anbaugeräten maximale Flexibilität. Kurzfristige Projekte, saisonale Spitzen oder Spezialanwendungen lassen sich so wirtschaftlich und ohne langfristige Bindung realisieren. Selbstverständlich erhalten Sie auch bei Mietgeräten eine umfassende Einweisung und persönliche Betreuung. Als unabhängiger Händler können wir Ihnen Anbauplatten aller Typen und Marken anbieten.



# BROKK<sup>®</sup>



**STARKE LÖSUNGEN  
FÜR DEN ABBRUCH**

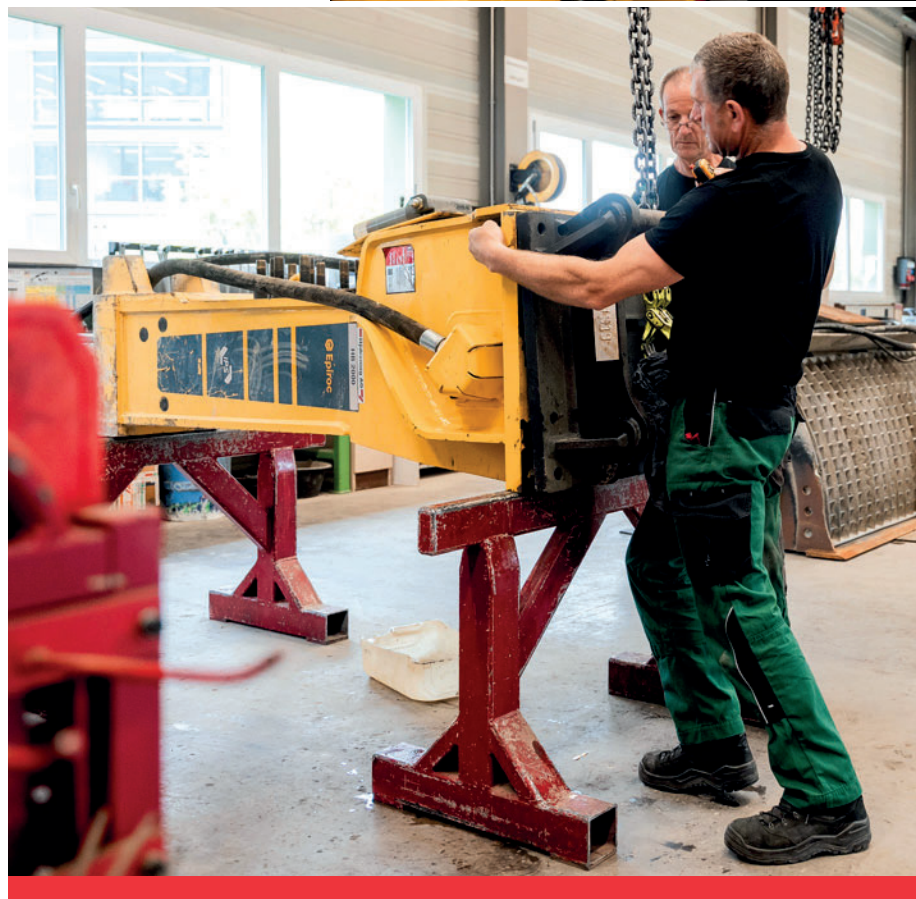
[www.brokk.ch](http://www.brokk.ch)

**darda<sup>®</sup>**  
DEMOLITION TECHNOLOGY

## UNSERE WERKSTATT **MIT HERZ UND HAND FÜR SIE DA**

### WERKSTATT UND REPARATUREN

Unsere moderne Werkstatt ist das Rückgrat unseres Services. Hier kümmern sich qualifizierte Fachkräfte um Wartung, Reparaturen und Revisionen unterschiedlichster Anbaugeräte. Ziel ist es, Stillstandzeiten zu minimieren und die Einsatzbereitschaft Ihrer Technik schnellstmöglich wiederherzustellen sowie deren Langlebigkeit zu fördern.



## SERVICES UND LEISTUNGEN

An unserem Hauptsitz in Waldstatt bündeln wir Kompetenz, Erfahrung und modernste Technik zu einem leistungsstarken Gesamtangebot.

Die Hydremag steht für präzise Metallverarbeitung, zuverlässige Serviceleistungen und kundenorientierte Lösungen – alles aus einer Hand. Unser Anspruch ist es, nicht nur hochwertige Produkte zu liefern, sondern unseren Kundinnen und Kunden auch langfristig als kompetenter Partner zur Seite zu stehen.

### SCHLOSSEREI – MASSARBEIT MIT PRÄZISION

In unserer modernen Schlosserei realisieren wir individuelle Metallkonstruktionen nach Ihren Anforderungen.

Ob funktionale Bauteile, Sonderanfertigungen oder komplexe Konstruktionen – wir setzen Ihre Ideen mit höchster handwerklicher Präzision um.

Dank unseren erfahrenen Fachkräften und einem vielseitigen Maschinenpark sind wir in der Lage, auch neben komplexen Projekten Verschleissteile professionell aufzuarbeiten. In unserer hausinternen Schmiede können wir auch Werkzeuge von hydraulischen Abbauhämmern nachschmieden. Dabei legen wir grossen Wert auf sorgfältige Planung, hochwertige Materialien und eine exakte Ausführung bis ins Detail.

**Ihr Vorteil: Massgeschneiderte Lösungen, die perfekt auf Ihre Anforderungen abgestimmt sind.**



## UNSER HAUPTSITZ IN WALDSTATT

# UNTERSTÜTZUNG – FLEXIBEL UND KUNDENNAH

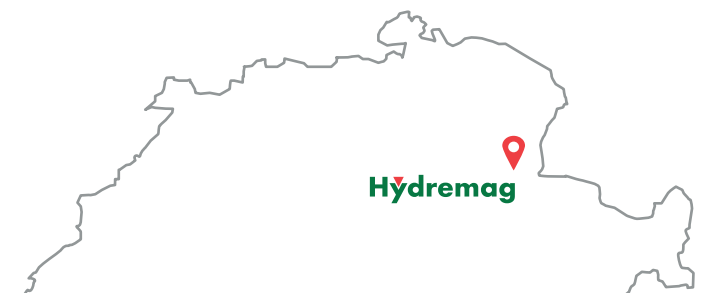
Seit Beginn der Selbständigkeit unseres Gründers, Ulrich Hügli, im Jahr 1993 sind wir im Appenzellerland und bei den hydraulischen Anbaugeräten zu Hause. Mit dem Kauf der Liegenschaft in Waldstatt im Jahr 2003 wurde der Grundstein für den heutigen Hauptsitz gelegt, wo heute alle unsere Services angeboten werden. Hier befinden sich nebst der gesamten Administration auch unsere Schlosserei, die Schmiede, die mechanische Bearbeitung sowie die spezialisierte Hammerwerkstatt.

### REGIONAL UND NACHHALTIG

Waldstatt bildet die Schaltzentrale unserer Firma, verankert in der Region und nahe am Persönlichen. Die Ostschweizer Tüchtigkeit und unser Handwerk halten wir hoch.

Die Stromversorgung ist ein Nachbarschaftsprojekt. Auf unserer gesamten Dachfläche wird Photovoltaikstrom erzeugt, der unseren Strombedarf decken kann und gleichzeitig einem benachbarten Unternehmen einen Bedeutenden Teil an die Stromproduktion beiträgt.

Unser Ziel ist eine nachhaltige Partnerschaft, geprägt von Vertrauen, Fachkompetenz und einem hohen Anspruch an unsere eigene Arbeit.



FILIALE PAYERNE (VD)

## NÄHE, DIE DEN UNTERSCHIED MACHT

Unsere Filiale in Payerne ist der zentrale Ansprechpartner für unsere Kundschaft in der Westschweiz. Durch die Nähe zum Markt gewährleisten wir kurze Reaktionszeiten und eine persönliche Betreuung. Als gebürtiger Westschweizer lag die Romandie unserem Gründer, Ulrich Hügli, speziell am Herzen. Eine besondere Einsatzbereitschaft, die heute von unserem Team in Payerne weitergeführt wird.

Payerne verfügt über eine gut ausgestattete Werkstatt und kann somit unsere gewohnte Flexibilität und kurze Reaktionszeit für Reparaturen und Services gewährleisten – Auch vor Ort auf Ihrer Baustelle. Ein grosser Mietpark steht auch in Payerne einsatzbereit, durch den ständigen Austausch unserer Filialen erreichen wir maximale Flexibilität und Verfügbarkeit unserer Anbaugeräte.



Hydremag



ABHOLSTANDORT NIEDERBIPP (BE)

**SCHNELL, FLEXIBEL, EFFIZIENT**

Mit unserem Abholstandort in Niederbipp erweitern wir unser Netzwerk gezielt und bieten zusätzliche Flexibilität im Mittelland. Der Standort ist optimal gelegen und ermöglicht eine schnelle sowie unkomplizierte Abwicklung für unsere Kundinnen und Kunden.

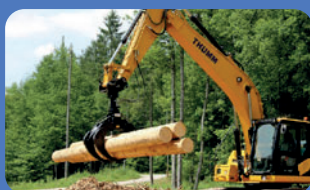
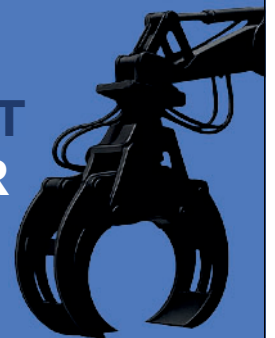
Hier stellen wir sicher, dass Materialien, Komponenten oder Lösungen zeitnah verfügbar sind und ohne Umwege abgeholt werden können. Gerade bei kurzfristigen Anforderungen oder dringenden Projekten profitieren Sie von schnellen Wegen und einer effizienten Organisation.

Niederbipp ergänzt unseren Hauptsitz in Waldstatt sowie unsere Filiale in Payerne ideal und trägt dazu bei, unsere Leistungen noch näher zu unseren Kundinnen und Kunden zu bringen – zuverlässig, praxisnah und bedarfsgerecht.



IHR INTERNATIONALER  
PARTNER FÜR  
**OELHYDRAULISCHE  
ANTRIEBE**

QUALITÄT,  
DIE BEWEGT  
– SEIT ÜBER  
62 JAHREN



**THUMM**  
OELHYDRAULISCHE ANTRIEBE

Garten- & Landschaftsbau | Forstwirtschaft | Recyclinghof  
Baubranche | Schiffsverladung | Lkw-Logistik

Hofener Str. 48 | 70736 Fellbach-Oeffingen | T 0711 9519010 | E info@thumm-online.de | [www.thumm-online.de](http://www.thumm-online.de)

# VERTRAUEN, DAS VERBINDET

Einen besonderen Wert legen wir auf die vertrauensvolle Zusammenarbeit mit unseren langjährigen Lieferanten und Geschäftspartnern. Durch die langjährige Zusammenarbeit und permanenten Austausch werden unsere Lieferanten zu mehr als nur Geschäftspartnern: Wir sehen sie als treue Wegbegleiter. Vielen Dank für das Vertrauen!

**SIMA**  
ITALIAN QUALITY ATTACHMENTS

**REFIDA**

Bekleidung für Arbeit & Sport | Druck | Stick

**GILBERT**

**GILBERT SIDE GRIP  
PILING EQUIPMENT**

Proudly represented in Switzerland  
by **Hydremag**

**Rozzi**

300 verschiedene Modelle von hydraulischen und elektrohydraulischen Geräten zum Handhaben, Heben und Verladen von Materialien.

**RozziGroup**



**INNOVATION, QUALITÄT UND TRADITION – SEIT JEHER BEWÄHRT.**

Die 1970 gegründete Rozzi S.p.A. hat sich als führender Hersteller von hydraulischen und elektrohydraulischen Hebe- und Förder-systemen etabliert. Als Marktführer in Italien exportiert das Unternehmen einen bedeutenden Teil seiner Produktion nach Europa und in zahlreiche Länder außerhalb Europas und profitiert dabei von den vielfältigen Partnerschaften, die Rozzi weltweit aufgebaut hat.

Via Barca, 7 - 25020 Seniga (BS) | Italy | mail@rozzi.it | www.rozzi.it



Vollhydraulische Schnellwechsler  
**UND ANBAUPLATTEN**

- ✓ Vollhydraulische Schnellwechsler SQ40–SQ90 für Bagger von 4 - 70 Tonnen
- ✓ Anbauplatten für hydraulische Anbauwerkzeuge

- ✓ Einzigartige LockSense Sicherheitslösung
- ✓ Expanderbolzen
- ✓ Gefertigt aus Stahlguss
- ✓ Entspricht dem Open-S-Standard

**STEELWRIST**

Steelwrist Deutschland GmbH | +49 40 5247 90461

[www.steelwrist.com](http://www.steelwrist.com)



# ROLA-Tech AG

**Wir sind Ihr Partner**, um massgeschneiderte Lösungen im Bereich Automation, Hydraulik-Service, Anlagen- und Fahrzeugbau zu realisieren.

T 055 283 34 34 - F 055 283 34 39  
info@rolatech.ch



**HASLERLOGISTIK AG**  
**RÜTHI/SG** 

**IHR PARTNER FÜR TRANSPORT,  
LAGER UND LOGISTIK**

Feffetstr. 22 / CH-9464 Rüthi (SG)  
T +41(0)71 767 78 80 / dispolog@haslerlogistik.ch



# OB T



www.obt.ch

- Treuhand & Beratung
- Wirtschaftsprüfung
- Steuern & Recht
- IT-Dienstleistungen
- Unternehmensnachfolge
- HR-Services

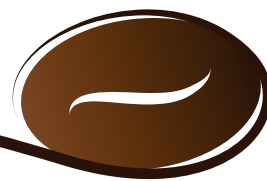
## Kaffeemaschinen für Firmen, Gastro und Events

*Kaffeegenuss pur*

# BRUGGER

## SERVICE AG

**071 633 33 24 - www.brugger-service.ch**



 **Epiroc**

**ACCELERATE**  
THE TRANSFORMATION

**LASSEN SIE UNS  
ÜBER IHR PROJEKT SPRECHEN.**

Hydremag AG –  
wir finden die passende Lösung.

**Hauptsitz:**

Urnäscherstrasse 54  
CH-9104 Waldstatt AR  
Tel. +41 (0)71 353 77 00  
info@hydremag.ch

**Agence et succursale:**

Rte de Grandcour 78c  
CH-1530 Payerne VD  
Tel. +41 (0)26 660 01 80  
info@hydremag.ch

**Abholstandort in Niederbipp  
auf Voranmeldung:**

Stockackerweg 10  
CH-4704 Niederbipp  
Tel.: +41(0) 71 353 77 00  
info@hydremag.ch

**Öffnungszeiten:**

Montag bis Freitag:  
07:00 Uhr – 12:00 Uhr  
13:00 Uhr – 17:00 Uhr  
Samstag Waldstatt:  
auf Voranmeldung



**Hydremag**

[www.hydremag.ch](http://www.hydremag.ch)