

## Vorteile:

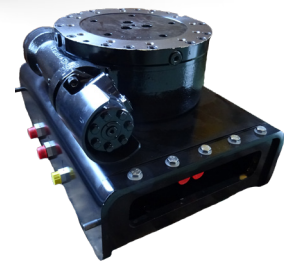
- Horizontales, vertikales oder geneigtes Fräsen
- Konstante Frästiefe
- Unabhängige Tiefeneinstellung rechts und links
- Perfekte Oberflächen durch bündige Durchgänge

## Points forts:

- *Rabotage en positions horizontale, verticale ou inclinée*
- *Profondeur de fraisage constante*
- *Réglage indépendant de la profondeur droite et gauche*
- *Plans parfaits par passes côte à côte*



Drehantrieb 360° (optional)  
 Moteur de rotation à 360° (en option)



## Asphalt- und Belagsfräse PLB/PHD

### Raboteuse PLB / PHD

Typ / Daten <i>Type / Données techn.</i>		PLB 200	PLB 300	PLB 350	PLB 450	PHD 450	PHD 600
Baggergewicht <i>Poids de l'engin porteur</i>	t	2-4	3-7	6-9	8-13	10-16	16-24
Gewicht ohne Adapter <i>Poids sans attache</i>	kg	185	390	530	710	900	1150
Ölmenge bei 0 bar <i>Débit d'huile à 0 bar</i>	l/min	30-50	45-75	55-90	75-140	90-140	120-200
Max. Betriebsdruck <i>Pression max.</i>	bar	250	300	300	300	300	300
Trommelbreite <i>Largeur tambour</i>	mm	200	300	350	450	450	600
Frästiefe <i>Profondeur de fraisage</i>	mm	0-70	0-100	0-120	0-150	0-180	0-200
Leckölleitung erforderlich <i>Drain retour réservoir</i>		nein <i>non</i>	nein <i>non</i>	ja <i>oui</i>	ja <i>oui</i>	ja <i>oui</i>	ja <i>oui</i>
Hydraulikmodus <i>Circuit hydraulique</i>		Einfachwirkend <i>Circuit marteau</i>		Doppelwirkend <i>Double effet</i>			
Antriebsmotor <i>Moteur d'entraînement</i>		Danfoss		Poclain			
Drehgeschwindigkeit <i>Vitesse de rotation</i>	U/min rpm	150	100	100	120	120	120